

とらと 19町村 南とがち

- ▶ 広尾町 ◀
- ▶ 大樹町 ◀
- ▶ 忠類村 ◀
- ▶ 更別村 ◀
- ▶ 中札内村 ◀

広尾支局
 広尾町並木通西1丁目
 ☎01558-2-4111

本社地方部
 帯広市東1条南8丁目
 ☎0155-22-2121

大樹成層圏フラットホーム まるで宇宙基地 実験用施設紹介

◇ 2 ◇

SF映画に出てくる未確認の生物のように、十字架形の本体から、手足のような黒い管が出ている物体が、大樹町多目的航空公園にずらりと並んでいる。上空の風を観測し、気象を予測する「VHFレーダー」だ。

このため、TAOではこのレーダーを使い、飛行船を浮遊滞空(高度4キ)、回収する地域について、詳しい風の情報を収集している。他の観測装置から得られるデータと総合し、飛行船を実施するかの判断や運行に役立っている。

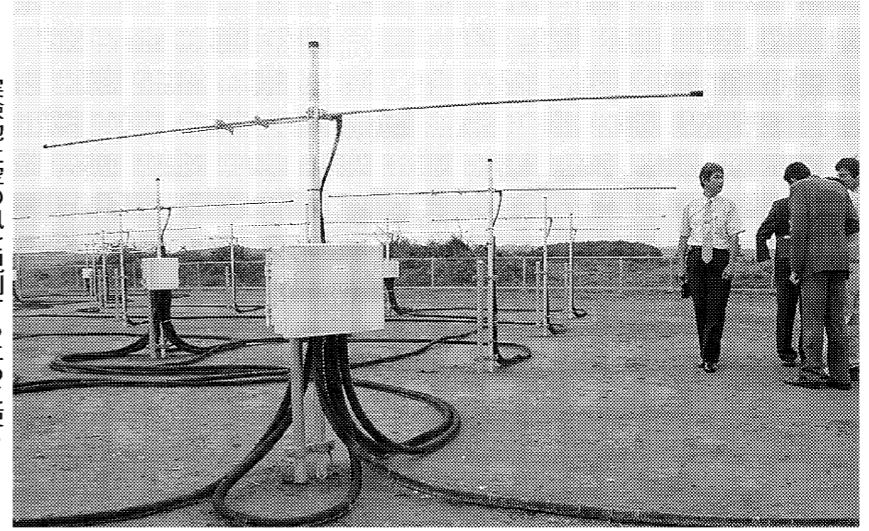
48本立っている。敷地内には観測局舎もある。風の観測では、まずアンテナから真上に電波(VHF帯のパルス電波)を放射。大気中で影響された電波を受信、解析することで、風速などを読み取る。実験場上空の高度250キから8キまで測定できる。

国が計画する無人飛行船による「成層圏フラットホーム」の実験に関連し、通信部門の研究を担当する通信・放送機構(TAO)が導入した。

実験で飛ばす飛行船を一定の高度で安定的に滞空させるためには、飛行に影響

VHFレーダー

風の観測や予測に使用



実験地上空の風を観測するために使うVHFレーダーのアンテナ群